

9502.6米！大瑞铁路秀岭隧道建设创下新纪录

□ 通讯员 杨桂清 范志强 文/图

11月3日，由中铁八局施工的大瑞铁路秀岭隧道进口平导顺利掘进至9502.6米，这一掘进长度创造了铁路山岭隧道独头掘进新的亚洲施工记录。

坐上有轨运输车，在昏暗的平导隧道中缓慢行驶，沿途风机轰鸣、潮湿闷热……一个半小时才抵达平导掘进掌子面的施工现场，8名挖掘工人分为4组正在开凿岩石。

“施工难度很大，工作30至40分钟必须停下休息，降降温，通下风，不然人会受不了。”中铁八局大瑞铁路项目部第四分部开挖班工人杨春荣介绍，施工期间必须戴口罩和穿反光背心，每天高强度工作7个小时左右，两班工人轮流施工，确保每天能推进5.5米。

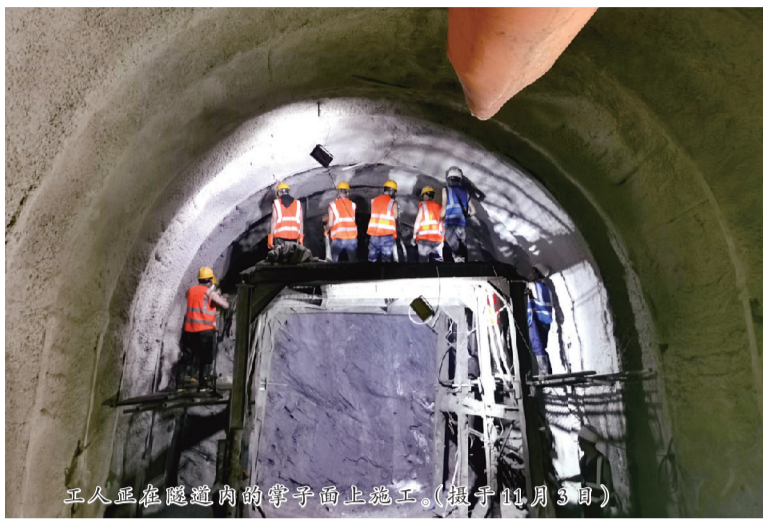
随着秀岭隧道掘进的不间断深入，气温不断升高，掌子面的温度最高时可达43℃，洞内空气湿度接近100%。为了改善作业环境，提升作业效率，项目部每天运送10吨冰块到施工现场，同时通过改良隧道的通风方式和风循环模式，保证降温在3℃以上，降尘率达95%以上。

作为大瑞铁路全线重点控制性工程的秀岭隧道全长17.623千米，是全线最长的双向独头掘进隧道，穿越横断山脉，经过7条断裂带。施工过程中，工人们不仅要适应高地温带来的闷热和空气浑浊导致的恶劣环境，还要面对大规模塌方、软岩大变形、涌水突泥、岩爆、岩溶等诸多难题。

“对不同的岩性和施工情况，我们研究制定了四个等级的技术方案，每一个班次掘进遇到的问题都会不同，技术人员会及时调整施工方案和施工参数。”中铁八局大瑞铁路项目部第四分部项目经理吴丽君介绍。

据了解，目前国内在进行特长大隧道施工时，大多数是采用设置横洞、斜井、竖井等施工方法，以增加开挖作业面，实现“长隧短打”。但受地理地形限制，秀岭隧道只能采取进出口两头长距离掘进的方式，导致了隧道施工难以提速，推进缓慢。因此，秀岭隧道工期从最初的5年半，一度调整为8年，又再度调整为13年。

为了攻克秀岭隧道突泥涌水、软岩大变形、断层破碎带、高温高热等隧道建设世界级难题，中铁八



工人在秀岭隧道内的掌子面上施工。(摄于11月3日)

局开展了100余项课题研究，获得国家专利2项，省部级科研成果3项，企业级科研成果41项，为今后国内“特长大”重难点隧道施工提供了相应的科研成果和先行先试的经验借鉴。其中，仅悬臂掘进机工法的创新运用，与钻爆法施工相比较，年平均进度提高40%以上，节约工期8个月以上。

13年的时间，无数的建设者们扎根深山埋头苦干。2012年，刚大

学毕业的秦鹏便参与秀岭隧道的建设，他和同事工友们共同见证了秀岭隧道的掘进。“向前掘进的每一米，都凝聚着建设者的智慧、辛劳和汗水，只要能把隧道打通，我们都觉得值得！”秦鹏自豪地说。

据介绍，目前秀岭隧道平导还剩380米，预计今年年底贯通，正洞预计2021年3月份贯通。2021年底，大瑞铁路全线贯通后，列车通过秀岭隧道仅需8分钟左右。

让细节为城市添彩

□ 杨若兰

近日，笔者发现大理市下关客运北站附近的汀步人行道变了：一块块间隔十余厘米的石板之间被铺上了混凝土，以往的“镂空”小径变“实心”，走起来也实在。

汀步人行道历来颇有诟病。石板间距不大不小，走起来十分别扭。而且时间一长，石板下陷，崎岖不平，雨天踩上去容易打湿鞋袜。为此，一些市民只能走上非机动车道，存在安全隐患。

如今，这段人行道通过细微改造，却变得平坦、易行，实是便民、利民之举。这小小细节，折射出了城市建设中以人为本的温度。

近年来，城市飞速发展，高楼大厦林立而起，道路四通八达，基础设施建设日新月异，城市变大、变美了。但一些小问题仍然存在：一段难行的人行道、一盏

不亮的路灯、一块未及时更新的指示牌……事情虽小，却与老百姓息息相关。解决好了，老百姓生活方便、心情舒畅；迟迟不解决，就会带来不便、引发抱怨。

细节不容小觑。在城市建设中需要注重细节，从规划设计到施工到后期管理维护，都应多站在老百姓的角度想一想，不仅要让城市更美观，也要考虑老百姓的需求和方便。对于一些影响市民的设施，也要及时改造、更新、完善，才能提高城市整体环境质量，提升市民生活品质。

让细节为城市添彩，为我们的生活添彩。

时 评

5名驴友被困苍山 3天搜寻终获救

本报讯(通讯员 彭黎明) 11月3日下午，因迷路被困苍山的5名驴友已全部安全获救。

10月31日，大理5名驴友从五台峰登上苍山，在穿越阳溪下山过程中走散，其中一名男子被困在海拔2500米左右的阳溪上段河谷。另外4人(3男1女)在寻找该名男

子的过程中迷路，也被困在海拔2700米左右的阳溪上段河谷。

接到求救信息后，11月1日，3名救援人员从湾桥镇阳溪电站上山，顺着阳溪往东走，在阳溪河上段海拔2500米左右的河谷处，找到了独自下山的被困男子，将其安全营救下山。

11月2日，5名救援人员继续上山搜救另外4名被困者。因为收到的信息有误，走偏了搜救路线，没有找到被困地点，搜救未成功。11月3日，6名救援人员继续上山搜救，当天，还有大理州苍山保护管理局搜救队一同上山搜救。两支队伍分别走了不同的登山线路。“6人救援队”

9时许从湾桥镇阳溪电站上山，顺着阳溪往东走。连日阴雨，让阳溪溪水暴涨，救援队员用钢绳牵引，穿过湍急的溪流，进入山林搜救。沿途地势险峻，他们多次拉着绳索经过断崖。14时左右，救援队员在海拔2800米左右的山坡上找到了4名被困人员，并安全营救下山。



10月20日，南涧县妇幼保健计划生育服务中心健康服务医疗专家组，深入碧溪乡新虎村委会熊家苗族村，为18户群众开展健康服务义诊活动。当日，专家们为群众进行血压、血糖等健康检查，嘱咐群众注意老年病的早期预防，并送上健康生活服务礼包和宣传册页。[通讯员 刘建华 杨娟萍 摄影报道]

洱源县黑惠江长邑砂场采矿权挂牌出让公告

受洱源县水务局委托，云南旭鑫拍卖有限公司承办洱源县黑惠江长邑砂场采矿权挂牌出让具体事宜，现将有关事项公告如下：

一、挂牌出让采矿权的基本情况

1. 出让范围：起始断面：东经99°49' 58.0" 北纬25°54' 7.2"；终止断面：东经99°50' 38.0" 北纬25°53' 37.7"；河道长度：1580米；
2. 可采砂量：56.7万立方米；
3. 采矿权出让年期：暂定3年；
4. 开采时间：以签发的《河道采砂许可证》印发时间为准，且每年7月1日至10月31日，禁止采砂作业；
5. 开采方式：机械早采。

二、竞买人资格条件

1. 中华人民共和国境内外的法人、自然人和其他组织均可申

2. 本项目只接受单独竞买，不接受联合竞买；
3. 本次出让标的仅为我县省级重点工程大漾云高速公路建设提供砂石料资源保障，不得外售；
4. 竞买人在报名时需按要求提交相关承诺书及相应证照资料。

三、报名时间、挂牌价、竞买保证金

1. 公告时间：2020年11月25日至2020年12月3日17:00时止。
2. 挂牌时间：2020年12月4日至2020年12月17日17:00时止。
3. 摘牌时间：2020年12月18日14:30时。
4. 登记报名、领取挂牌资料时间：2020年11月25日至2020年12月3日17:00时止(节假日、双休日

除外)；申请登记报名及查阅资料地点：洱源县公共资源交易中心。

5. 挂牌起始价255.15万元，竞买保证金200万元。竞买保证金缴纳截止时间：2020年12月3日16:00时前。(竞买保证金须以银行转账方式交纳，以实际到账时间为准)。

未成交的竞买保证金在摘牌结束后5个工作日内退还(不计利息)，成交的竞买保证金自动转为河道采砂恢复保证金。

四、相关要求、注意事项，开采要求、风险提示等详询报名处，资料详见《挂牌出让文件》。

五、咨询电话：13618802170(毕先生)

洱源县水务局
云南旭鑫拍卖有限公司
2020年11月5日

尊敬的森林业主：

城市森林建设项目自2016年10月开工，《商品房买卖合同》(预售)中约定交房时间为2018年12月31日，因海东停建和新冠肺炎疫情等原因，我公司于2020年5月19日发出延期交房通知并将延期交房的原因向各业主告知，将交房时间延期至2020年12月31日，取得业主的理解和支持，在此我对业主表示深深感谢。

2020年2月21日上级政府主管部门下达复工通知后，我公司

致业主告知书

积极安排复工复产工作，以确保年内完成项目交房工作，但因新冠肺炎疫情风险尚未解除，大部分建筑工人系外省人员未能及时返回项目施工现场，至今年4月底工人陆续返回，5月初逐渐恢复项目施工，另今年雨季来临较早且持续时间长，导致项目有效施工时间短，按计划时间完成项目建设达到交房条件困难。

在此，我公司敬告通知各位业主：1. 交房时间将延后至2021年6月30日，敬请广大业主理解与支持。

2. 对于《商品房买卖合同》(预售)约定2018年12月31日交房的购房业主，因延期交房，给各位购房业主造成诸多不便，我公司制定以下两种补偿方式，购房业主可自行选择其中一种方式：

(1) 于2020年3月1日起，按《商品房买卖合同》(预售)约定赔付延期交房的违约金；

(2) 我公司承诺至交房之日起免除业主30个月物业管理费。

大理海东开发投资集团有限公司
2020年11月5日

大理公交洱海环保出租车有限责任公司 200辆出租车LED车顶灯及后挡风玻璃广告经营权承包公告

为进一步规范200辆出租车LED车顶灯广告发布，提升媒体的市场价值，本着“公开、公平、公正”的原则，现经公司经营管理层会议研究决定，对外发布200辆出租车LED车顶灯及后挡风玻璃广告经营权承包公告。

一、报名时间：2020年11月5日至2020年11月9日。

二、承包期限：承包合同签订之日起至车辆报废为止(车辆报废期以车辆登记证为准)。

三、采取的方式：此次200辆出租车LED车顶灯及后挡风玻璃广告经营权采取公司内部竞争性谈判方式进行，有意向的承包方可根据自身情况，在公司规定时间到公司进行报名，最终公司通过竞争性谈判方式确定

承包方。

四、地点：凤仪镇凤仪客运站南50米大理公交洱海环保出租车有限责任公司会议室。

五、联系方式：普先生 电话：0872-2121961 15125257814

大理公交洱海环保出租车有限责任公司
2020年11月5日

大理镇人民政府关于注销马海兵等7户《云南省大理市宅基地使用证》的公告

根据下兑马海兵等农户办理不动产登记申请，针对原已颁发《云南省大理市宅基地使用证》已遗失实际，经请示大理旅游度假区管委会，同意注销马海兵等7户大理市宅基地使用证，现公告如下：

大理镇注销宅基地使用证花名册

单位	户主姓名	证号	备注
阳和村委会	马信	1994年大理市农村社员建房用地申请审批通知书[市土农建字1994]	
阳和村委会	张品武	原大理县建设局1983年8月27日颁发《宅基地使用证》	
阳和村委会	马荣兴	原大理县建设局1983年8月27日颁发《宅基地使用证》	
阳和村委会	马永康	原大理县建设局1983年8月27日颁发《宅基地使用证》	
阳和村委会	马金科	原大理县建设局1983年8月27日颁发《宅基地使用证》	
阳和村委会	马林洪	1994年大理市农村社员建房用地申请审批通知书[市土农建字1994]	
下兑村委会	马海兵	大理市集宅(2004)第04号0087	

大理镇人民政府
2020年11月5日

声 明

新华人寿保险股份有限公司大理中心支公司遗失8份保险合同，保单号分别为：990008613592、990008548892、990008663182、990008700635、990008683218、990008596335、990008613682、

990008693162。

特此声明作废

新华人寿保险股份有限公司大理中心支公司
2020年11月5日

更 正 声 明

云南欣晨光(大理)律师事务所于2020年11月2日在《大理日报》刊登登报作废(遗失公章一枚，公章编号：5300068261)，经核实该公章编号应为：532900068261。特此更正。

云南欣晨光(大理)律师事务所
2020年11月5日

洱海福门 大理福门国际健康中心 15860785026 (周先生) 优质商铺 建筑面积23.48m² 特价248888元 经典两房 建筑面积39m² 特价420000元(数量有限)

预售云字2020第(846)号 独立商铺零按揭 可托管