



8月5日,梁厂西边至大理方向正在进行路基工程施工。



8月5日,梁厂东侧至昆明方向,远方正在进行路基工程施工,这里,将依次修建松弛地大桥、贝金乍大桥、罗子菁大桥和鹦哥么大桥。



8月5日,梁厂南侧的拱形边坡正在进行喷播植草。



8月5日,工人利用定位管检查捆扎好的T梁钢筋骨架间距是否符合技术标准。所有施工环节都按照标准化和“高起点、高要求、高质量、重环保”的要求严格执行。

8月5日,中国铁建昆仑投资集团云南投资有限公司云南楚大高速公路扩容工程第六总承包部土建3标1#梁场,工人和技术人员正在捆扎、检查已成型的第二片预制T梁钢筋骨架、吊装模板,梁场两侧沿线也正在进行路基或桥墩施工,各项工程正在有条不紊地施工中。

7月28日下午7时,由中铁二十三局集团承建的云南楚大高速公路扩容工程第六总承包部土建3标1#梁场正式建成投产,首片预制T梁成功浇筑,该梁长39.47米,重123.75吨,混凝土总方量49.5立方。1#梁场的建成投产,标志着该标段即将进入桥梁铺设阶段。

该标段1#梁场位于K235+080~K235+900段路基上,长820m,宽30m,占地面积为24600㎡,承担着所属标段7座大桥的40米预制T梁980片,30米预制T梁126片的预制、架设任务。梁场共有80吨龙门吊2台,10吨龙门吊6台,35个40m制梁台座,模板6套。单日产梁5片,理论存梁176片,按照“边预制边架设”的原则组织施工。

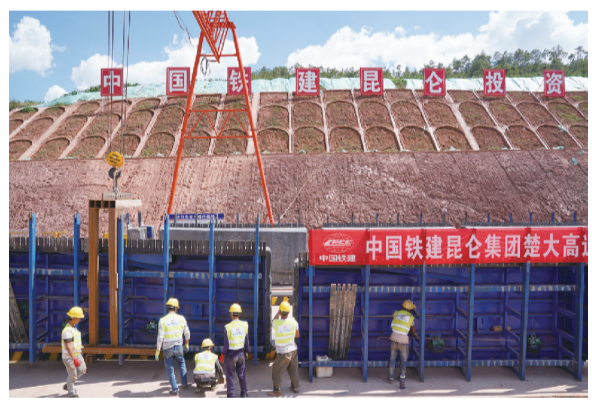
中国铁建昆仑投资集团云南投资有限公司云南楚大高速公路扩容工程第六总承包部组建于2018年12月,负责管理楚大项目中国铁建管段所属5个标段的施工建设,线路全长38.2km,总包合同额74.47亿元,目前已完成总体工程的16.77%,预计2021年底基本建成。

>>>链接

国家高速公路网G56楚雄(广通)至大理(江风寺)高速公路扩容工程,起自楚雄州禄丰县广通镇北,止于大理江风寺,路线全长195.563公里,其中,起点至凤仪段长181.562公里,为双向六车道,设计时速100km/h,路基宽度33.5m。全线桥隧比约为63.04%,项目批复概算投资约429.05亿元。全线设主线桥梁134734米/299座(按单幅计),其中特大桥28179米/19座,大、中桥、短隧道34552米/280座。楚大高速公路扩容工程是国家高速公路网G56杭州-瑞丽高速公路滇境中的重要路段,为云南省会昆明通往滇西、滇西北、滇西南及藏区的主要经济干线,是云南省高速公路网中“七出省、五出境”公路主通道中连接东南亚、南亚国家的国际大通道。项目预计2021年底基本建成,2022年通车,届时昆明到大理车程有望缩短至2.5小时。

# 来自楚大高速扩容工程一线的身影

□ 夏传武 文 / 图



8月5日,龙门吊正在吊装T梁模板。



8月5日,认真工作的女工人。认真、负责在每一个施工环节中都十分重要,更是施工质量的保证。



8月5日,正在捆扎T梁钢筋骨架的工人。



8月5日,捆扎成型的T梁钢筋骨架,四根白色波纹管将在T梁保养后穿入预应力钢绞线,是高架桥承重的主要构件之一。



7月28日,首片T梁浇筑前,技术人员对混凝土进行强度检测试验。(项目方供图)

## 首片T梁浇筑



7月28日,首片T梁浇筑中。(项目方供图)



7月28日,首片T梁浇筑中。(项目方供图)